

## Exkursion Gewässer-Kiefernwald – Charlottenhofer Weihergebiet

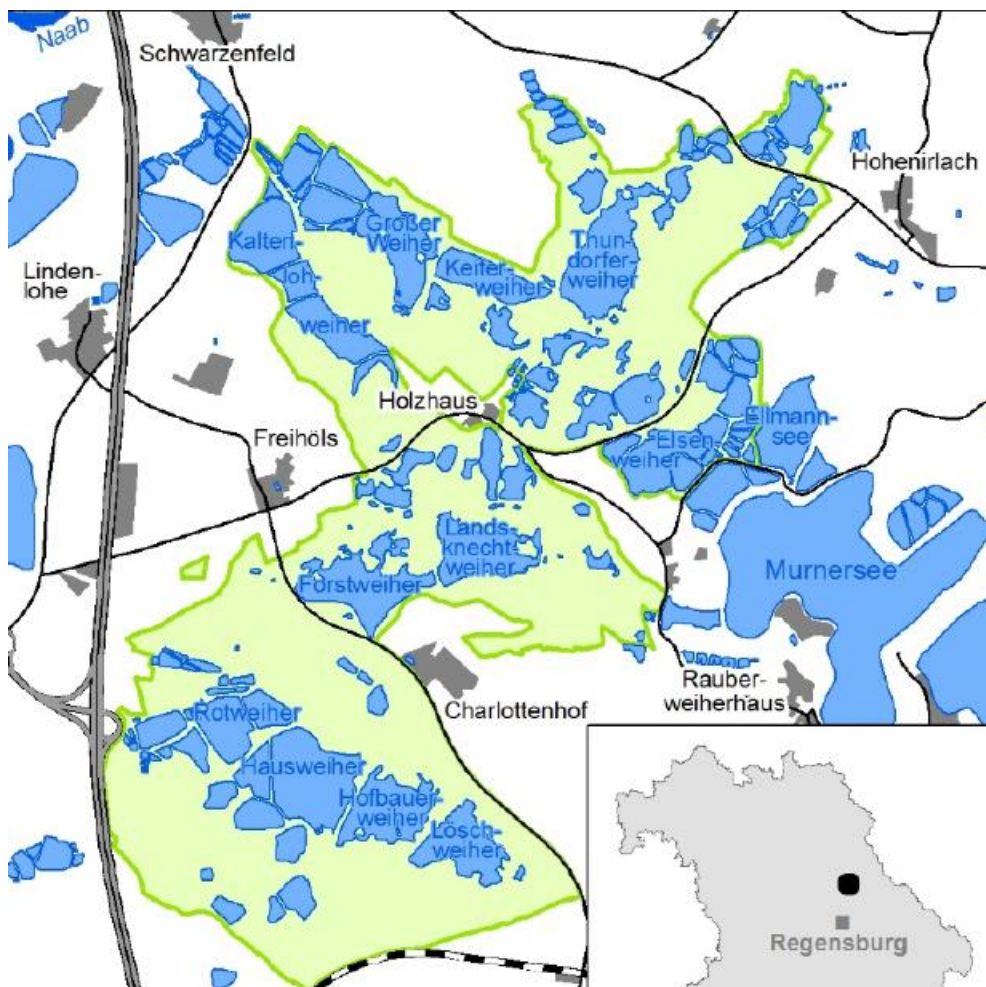
**Ausgangspunkt:** beim Gasthaus Holzhaus; GPS Koordinaten: 49°21'25.8"N 12°10'38.4"E  
Alternative Parkmöglichkeit: Charlottenhof / Handwerkskammer: 49°20'46.4"N 12°10'25.0"E

Das Charlottenhofer Weihergebiet ist das zweitgrößte Naturschutzgebiet der Oberpfalz. Es ist der Rest eines alten Teichgebiets nördlich von Schwandorf. Etwa 15 größere Teiche und über 80 mittlere und kleine Teiche stellen ein einzigartiges Biotopnetz dar. Insbesondere wegen der Bedeutung für die Vogelwelt als Brut-, Nahrungs-, Rast- und Überwinterungsgebiet hat das Schutzgebiet nationale Bedeutung. Gekennzeichnet ist es durch regelmäßige, meist kleinräumige Wechsel der Standortbedingungen. Trockener Kiefernwald, Erlenbruch oder Birken- und Kiefernmoorwald reihen sich aneinander. Die Flachmoore und Kleinseggenriede der feuchteren Senken gehen über in Großseggenriede und schließlich Röhrichte, die die Grenze zum offenen Wasser darstellen.

Mehr Info zum Gebiet findet ihr auf:

[https://www.regierung.oberpfalz.bayern.de/regierungsbezirk/natur\\_landschaft/schutzgebiete/naturschutzgebiete/charlottenhofer\\_weihergebiet](https://www.regierung.oberpfalz.bayern.de/regierungsbezirk/natur_landschaft/schutzgebiete/naturschutzgebiete/charlottenhofer_weihergebiet)

Übersichtskarte des NSG Charlottenhofer Weihergebiet (grüne Linie):



Hier sind unsere Beobachtungen von 36 Arten vom 19. Juni:

Charlottenhofer Weihergebiet Nord, Bayern, DE

19.06.2021 08:00 - 12:00

Protokoll: Strecke, ca. 5.0 Kilometer

Checklisten-Kommentare: Vogelkurs mit LfU, sehr heiß und Sonne

36 Arten

Graugans - Graylag Goose 30 viele Jungvögel  
Höckerschwan- Mute Swan 4  
Stockente - Mallard 5  
Tafelente - Common Pochard 5  
Reiherente - Tufted Duck 1  
Ringeltaube - Common Wood-Pigeon 3  
Türkentaube - Eurasian Collared-Dove 1  
Kuckuck - Common Cuckoo 3 einer mit Doppelruf  
Blässhuhn - Eurasian Coot 10 mit Jungvögeln, Warnruf  
Lachmöwe - Black-headed Gull 5  
Komoran - Great Cormorant 5  
Graureiher - Gray Heron 5  
Sperber - Eurasian Sparrowhawk 1  
Mäusebussard - Common Buzzard 1  
Eisvogel - Common Kingfisher 1 fliegt über Weiher  
Schwarzspecht - Black Woodpecker 1 Ruf gehört  
Eichelhäher - Eurasian Jay 1  
Rabenkrähe - Carrion Crow 1  
Haubenmeise - Crested Tit 1  
Kohlmeise - Great Tit 1  
Teichrohrsänger - Eurasian Reed Warbler 3  
Drosselrohrsänge - Great Reed Warbler 1  
Rauchschwalbe - Barn Swallow 10  
Fitis - Willow Warbler 1  
Zilpzalp - Common Chiffchaff 5  
Mönchsgrasmücke - Eurasian Blackcap 5  
Gartengrasmücke - Garden Warbler 2  
Waldbaumläufer - Eurasian Treecreeper 1  
Zaunkönig - Eurasian Wren 5  
Amsel - Eurasian Blackbird 3  
Rotkehlchen - European Robin 3  
Hausrotschwanz - Black Redstart 1  
Haussperling - House Sparrow 5  
Bachstelze - White Wagtail 2  
Buchfink - Common Chaffinch 10  
Stieglitz / Distelfink - European Goldfinch 1 im Biergarten ;-)