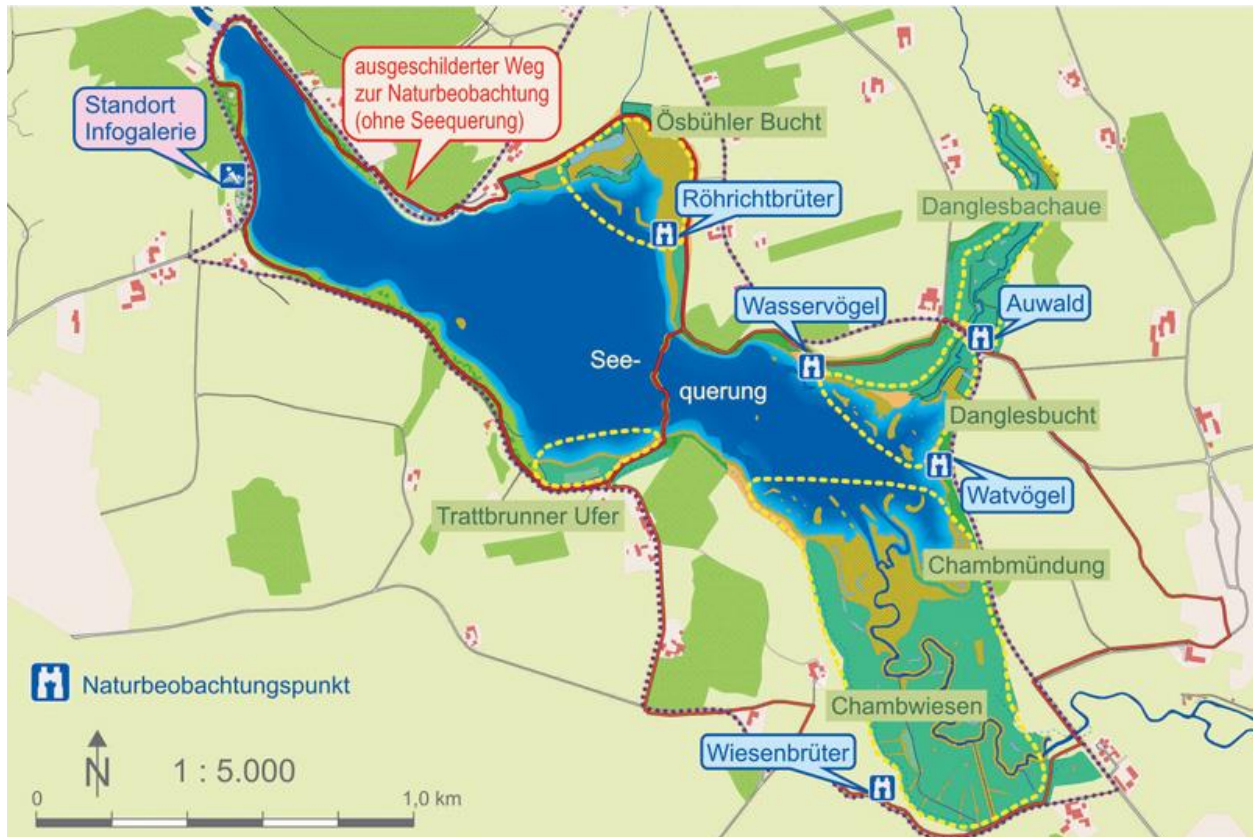


## Exkursion: Gewässer- Drachensee bei Furth im Wald

**Ausgangspunkt:** Parkmöglichkeiten bei Beobachtungspunkten Wasservögel (49°18'35.4"N 12°53'18.4"E) und Watvögel (49°18'25.1"N 12°53'40.6"E)



Der Drachensee ist ein künstlich angelegter Stausee, der sowohl zur Naherholung für die Further Region als auch zum Hochwasserschutz für die Stadt Furth im Wald und das gesamte Champtal dienen soll. Sein Bau war vom Beginn der Planung im Jahr 1970 an umstritten, er wurde erst im Jahr 2009 eingeweiht.

Interessant ist ein 4-Zonen-Konzept am See, das eine Naturerlebniszone in der „Ösbühler Bucht“, sowie eine Ökologische Regenerationszone im östlichen Teil ausweist. In letzteren findet ihr zwei Plattformen zur Vogelbeobachtung.

**Begehbarkeit:** Ein bis zu 10-km langer Rundweg führt um den See, inklusive der Ökozone. Es gibt mehrere Parkmöglichkeiten am Südwestende des Sees sowie bei den Vogelbeobachtungs-Plattformen.

**Häufige Vögel:** verschiedene Entenarten, Graugänse (teilweise auch mit Farbringen eines tschechischen Projektes), Haubentaucher, Gänsesäger

## Beobachtungen vom 20. Juni 2021:

**Drachensee, östliche Naturzone DE (49.31, 12.884), Bayern, DE**

20.06.2021 08:00 - 11:20

Protokoll: Strecke

3.0 Kilometer

Checklisten-Kommentare: Vogelkurs mit LfU, 20+ C schwül

35 Art(en) (+1 andere/s Taxa)

Graugans - Graylag Goose 200 wahrscheinlich mehr, auf Wiesen und im Wasser, auch viele Jungvögel  
Nilgans - Egyptian Goose 4 2 Jungvögel, sehen ähnlich weibliche Tafelente aus  
Stockente - Mallard 15 einige Männchen in Mauser  
Ringeltaube - Common Wood-Pigeon 3  
Kuckuck - Common Cuckoo 1 gesehen, ruft  
Lachmöwe - Black-headed Gull 10  
Mittelmeermöwe - Mediterranean Gull 3  
Kormoran - Great Cormorant 1  
Graureiher - Gray Heron 5  
Silberreiher - Great Egret 2  
Rohrweihe - Eurasian Marsh-Harrier 1 sitzt auf Baumstumpf, gut gesehen  
Grünspecht - Eurasian Green Woodpecker 1  
Schwarzspecht - Black Woodpecker 1 Rufe immer wieder gehört, bei zweiten Beobachtungspunkt  
Turmfalke - Eurasian Kestrel 2 im Spektiv gesehen  
Neuntöter - Red-backed Shrike 2  
Rabenkrähe - Carrion Crow 5  
Blaumeise - Eurasian Blue Tit X  
Gelbspötter - Icterine Warbler 1  
Schilfrohrsänger - Sedge Warbler 1 beim zweiten "bird hide" gesehen, heller Überaugenstreif, Musterung im Gefieder  
Teichrohrsänger - Eurasian Reed Warbler 1 schlicht braun-olivegrün  
Rauchschwalbe - Barn Swallow 10  
Fitis - Willow Warbler 5 häufiger als Zilpzalp; andere Variation im Gesang als gestern im Lkr Schwandorf  
Zilpzalp - Common Chiffchaff 2  
Mönchsgrasmücke - Eurasian Blackcap 3 aufringlicher Gesang, abgeschlossen mit pausen  
Gartengrasmücke - Garden Warbler 2 fließender Gesang, erzählend  
Dorngrasmücke - Greater Whitethroat 1 raue, schwätzende, eher kurze Strophe  
Star - European Starling 30 in 2 Gruppen, bei Graugänsen auf Feldern, im Baum mit Turmfalke  
Amsel - Eurasian Blackbird 1  
Wacholderdrossel - Fieldfare 3  
Feddsperling - Eurasian Tree Sparrow 2 Nistkasten an erster Beobachtungsstelle  
Bachstelze - White Wagtail 1

Buchfink - Common Chaffinch 1  
Stieglitz / Distelfink - European Goldfinch 3  
Goldammer - Yellowhammer 2  
Rohrammer - Reed Bunting 3 mit Jungvogel?