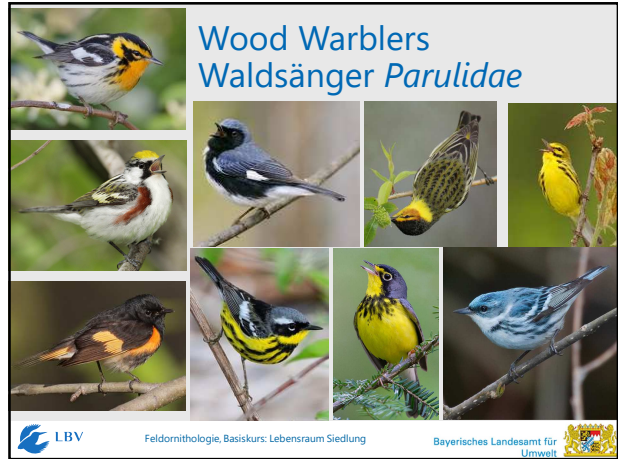




1



2



3



4



5



6

### Themen für heute

- Urban Birding – Städte (& Gärten) als Hotspots?
- Verschiedene Lebensräume in der Stadt
- Stunde der Winter- und Gartenvögel (LBV Mitmach-Aktion)
- Vorstellung von 12 häufigen Vogelarten der Siedlungen und Gärten und einiger Extra-Arten

LBV Feldornithologie, Basiskurs: Lebensraum Siedlung Bayerisches Landesamt für Umwelt

7

### Urban Birding (David Lindo)

LBV Feldornithologie, Basiskurs: Lebensraum Siedlung Bayerisches Landesamt für Umwelt

8

### Urban Birding – Städte als Hotspots?



LBV Feldornithologie, Basiskurs: Lebensraum Siedlung Bayerisches Landesamt für Umwelt

9

### Siedlung - Dorf



LBV Feldornithologie, Basiskurs: Lebensraum Siedlung Bayerisches Landesamt für Umwelt

10

### Kleinstadt



LBV Feldornithologie, Basiskurs: Lebensraum Siedlung Bayerisches Landesamt für Umwelt

11

### Großstadt



LBV Feldornithologie, Basiskurs: Lebensraum Siedlung Bayerisches Landesamt für Umwelt

12



13



14



15



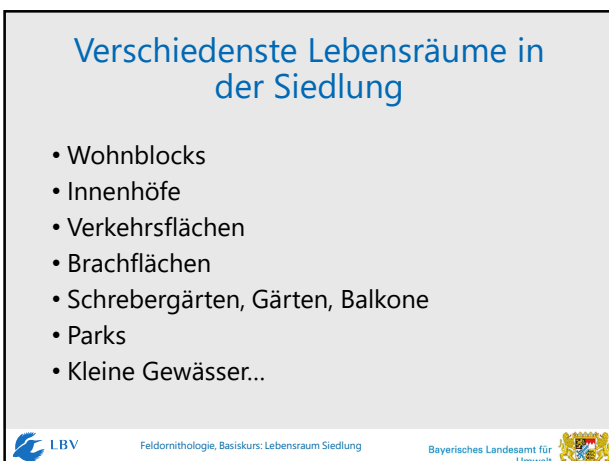
16



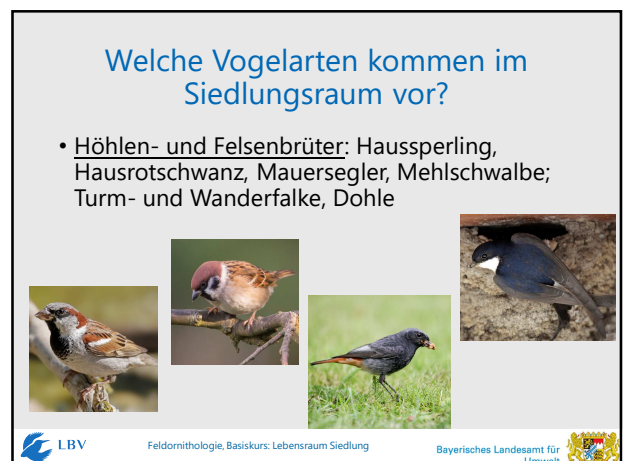
17



18



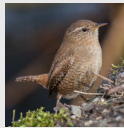
19



20

## Welche Vogelarten kommen vor im Siedlungsraum?

- Waldarten als Kulturfolger:  
Bäume: Meisen, Amsel, Buchfink, Buntspecht  
Hecken: Mönchsgrasmücke, Zaunkönig, Rotkehlchen



Feldornithologie, Basiskurs: Lebensraum Siedlung

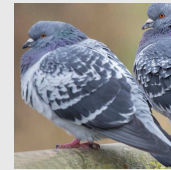
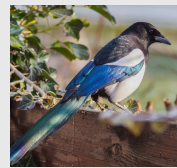
Bayerisches Landesamt für Umwelt



21

## Welche Vogelarten kommen vor im Siedlungsraum?

- Nahrungsgeneralisten: Straßentaube, Elster



Feldornithologie, Basiskurs: Lebensraum Siedlung

Bayerisches Landesamt für Umwelt



22

## Potenzielle Vor- & Nachteile für Vögel

- + • günstigeres, wärmeres Klima
- mehr Nahrung durch Futterstellen
- Angebot an Nistplätzen
- • häufige Störung durch Menschen
- ... und „Samtpfoten“!
- oft kleine, isolierte Flächen
- Gefahr durch Kollision mit Glasscheiben, Autos



Feldornithologie, Basiskurs: Lebensraum Siedlung

Bayerisches Landesamt für Umwelt



23

## Vogelschlag an Glasflächen mit Reflexion



© Angelika Nelson



Feldornithologie, Basiskurs: Lebensraum Siedlung

Bayerisches Landesamt für Umwelt



24

## Siedlungsraum – ein neuer Hotspot?

- Einige Arten brüten fast nur mehr ausschließlich in Dörfern und Städten: Mauersegler, Rauch- und Mehlschwalbe
- Naturnahe Gestaltung der Grünflächen
- Ruderalstandorte mit Pionierpflanzen
- Anlegen von Kleinstrukturen
- Nisthilfen



Feldornithologie, Basiskurs: Lebensraum Siedlung

Bayerisches Landesamt für Umwelt



25

## Das nächste "Naturschutzgebiet" ist Euer Garten



Feldornithologie, Basiskurs: Lebensraum Siedlung

Bayerisches Landesamt für Umwelt



26

## Mitmach-Aktion: Stunde der Wintervögel

Jedes Jahr im Januar: **8.-10.01.2021**



Feldornithologie, Basiskurs: Lebensraum Siedlung

Bayerisches Landesamt für Umwelt



27

## Stunde der Wintervögel

- Ziel: Auswirkungen der Winterfütterung von Vögeln, Folgen des Klimawandels und die Bestandsentwicklung der Arten
- Dauer: eine Stunde
- Zählung: größte Anzahl an Beobachtungen einer Art zum gleichen Zeitpunkt während des Beobachtungszeitraums von einer Stunde
- Teilnehmende: eine oder mehrere Personen in einem Garten oder Park



Feldornithologie, Basiskurs: Lebensraum Siedlung

Bayerisches Landesamt für Umwelt



28

## Mitmach-Aktion: Stunde der Gartenvögel

Jedes Jahr im Mai: **13.-16.05.2021**

The poster shows a robin perched on a branch with white blossoms. To the right, the text 'Stunde der Gartenvögel' is written in green, and 'ZÄHL MIT!' is in large red letters. Below the text are several vertical green bars, some with diagonal lines through them, representing a tally. The NABU logo is in the bottom right corner.

LBV Feldornithologie, Basiskurs: Lebensraum Siedlung Bayerisches Landesamt für Umwelt

29

## Stunde der Gartenvögel

- Ziel: „Deutschlandweites und möglichst genaues Bild von der Vogelwelt in unseren Städten und Dörfern zu erhalten.“
- Termin: zweites Wochenende im Mai

LBV Feldornithologie, Basiskurs: Lebensraum Siedlung Bayerisches Landesamt für Umwelt

30

## Ergebnisse in Bayern - Mai 2020

- >25.000 Teilnehmer zählten in 17.437 Gärten mehr als 522.184 Vögel (pro Garten im Schnitt 30 Vögel)

1. Haussperling
2. Amsel
3. Feldsperling
4. Star
5. Kohlmeise

Four small photographs of birds are arranged in a 2x2 grid. The top-left shows a sparrow (labeled 'Frank Damer'), the top-right shows a blackbird, the bottom-left shows a field sparrow (labeled 'NABU/C. König'), and the bottom-right shows a starling.

LBV Feldornithologie, Basiskurs: Lebensraum Siedlung Bayerisches Landesamt für Umwelt

31

## Die drei häufigsten Insektenfressenden Arten

Three photographs of insect-eating birds are shown. The top photo is a swallow (labeled '9'), the middle photo is a swift (labeled '12'), and the bottom photo is another swallow (labeled '18').

LBV Feldornithologie, Basiskurs: Lebensraum Siedlung Bayerisches Landesamt für Umwelt

32



### 12 Vogelarten



LBV Feldornithologie, Basiskurs: Lebensraum Siedlung Bayerisches Landesamt für Umwelt

33

### Wie bestimme ich einen Vogel?

- Größe und Gestalt,
- Färbung des Gefieders,
- Verhalten, inkl. Gesang
- Lebensraum, Jahreszeit

LBV Feldornithologie, Basiskurs: Lebensraum Siedlung Bayerisches Landesamt für Umwelt

34

### Vergleich zu anderen Vögeln im Blickfeld



LBV Feldornithologie, Basiskurs: Lebensraum Siedlung Bayerisches Landesamt für Umwelt

35

### Größe und Form von Körperteilen

#### Der Schnabel



LBV Feldornithologie, Basiskurs: Lebensraum Siedlung Bayerisches Landesamt für Umwelt

36

## Proportionen




 Feldornithologie, Basiskurs: Lebensraum Siedlung
 


37

### Amsel

*Turdus merula*



**Größe**  L 24cm

**Merkmale**

♂ matt schwarzes Gefieder mit leuchtend gelbem Schnabel und Augenring

♀ dunkelbraun mit hellerer Kehle und braunem Schnabel

**Verhalten**

♂ auffälliger Sänger von Singwarte in der Abenddämmerung

J F M A M J J A S O N D

<https://www.xeno-canto.org/531092>


 Feldornithologie, Basiskurs: Lebensraum Siedlung
 


38




 Feldornithologie, Basiskurs: Lebensraum Siedlung
 


39

### Felsen-/Straßentaube

*Columba livia var.domestica*



**Größe**  L 32cm

**Merkmale**

- Überwiegend grau gefärbt
- 2 kräftig schwarze Flügelbinden
- Metallisch grün und rosa schillernde Halsseiten
- Große Farbvariation

**Verhalten**

- Angepasst ans Stadtleben

J F M A M J J A S O N D

<https://www.xeno-canto.org/460854>


 Feldornithologie, Basiskurs: Lebensraum Siedlung
 


40



41

**Türkentaube**  
*Streptopelia decaocto*

**Größe** L 31cm

**Merkmale**

- beige-braunes Gefieder
- schwarzer Halbmond im Nacken
- längerer Schwanz als Straßentaube

**Verhalten**

- ruft ein gurrendes „hu-huuh-hu“
- ursprünglich beheimatet auf dem Balkan

J F M A M J J A S O N D <https://www.xeno-canto.org/368596>

LBV Feldornithologie, Basiskurs: Lebensraum Siedlung Bayerisches Landesamt für Umwelt

42



43

**Rotkehlchen**  
*Erithacus rubecula*

**Größe** L 13cm

**Merkmale**

- grau-braunes Gefieder
- orangerot an Brust und Kehle
- große dunkelbraune Augen
- Jungvögel im Sommer: mit kräftigen, hell beigen Flecken auf Rücken und Brust.

**Verhalten**

- hüpfert rasch am Boden, hält inne, sieht sich um, knickt und stellt kurz den Schwanz auf

J F M A M J J A S O N D <https://www.xeno-canto.org/531096>

LBV Feldornithologie, Basiskurs: Lebensraum Siedlung Bayerisches Landesamt für Umwelt

44



45

**Haussperling**  
*Passer domesticus*

**Größe** L 15cm

**Merkmale**

- eleganter schwarzer Latz
- kastanienbrauner Nacken
- fantastisch gemusterte Flügel mit glänzendem Beige und Braun
- Männchen und Weibchen mit unterschiedlichem Gefieder

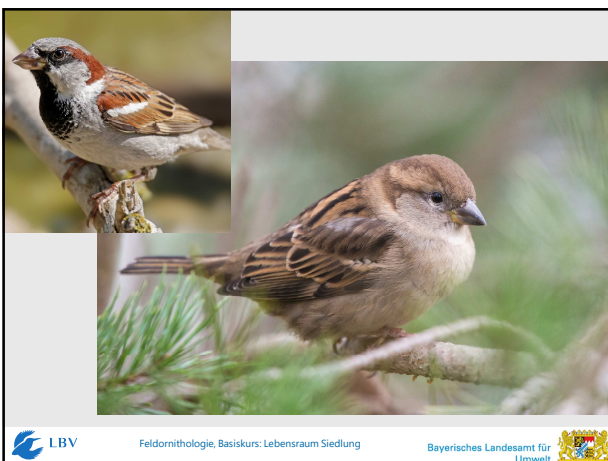
**Verhalten**

- oft in Scharen in dichtem Gebüsch, mit regem Treiben und tschilpenden Rufen

J F M A M J J A S O N D <https://www.xeno-canto.org/530808>

LBV Feldornithologie, Basiskurs: Lebensraum Siedlung Bayerisches Landesamt für Umwelt

46



47

**Feldsperling**  
*Passer montanus*

**Größe** L 13cm

**Merkmale**

- rötlich-braune Kopfkappe
- weiße Wange mit schwarzem Fleck
- etwas schwarze Kehle
- Männchen und Weibchen ähnlich

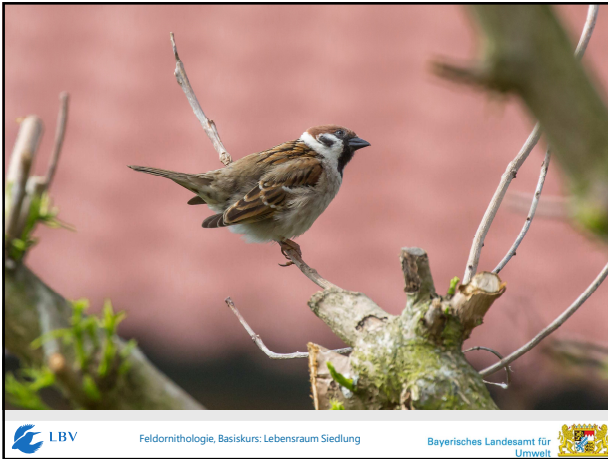
**Verhalten**

- oft in kleinen Scharen
- Mehr in ländlichen Gegenden

J F M A M J J A S O N D <https://www.xeno-canto.org/497905>

LBV Feldornithologie, Basiskurs: Lebensraum Siedlung Bayerisches Landesamt für Umwelt

48



49

**Hausrotschwanz**  
*Phoenicurus ochrurus*

**Größe**  L 13cm

**Merkmale**

- rostroter Schwanz, oft nervös auf und ab bewegt
- auffälliges weißes Flügel-feld
- ♂ dunkelgrau-schwärzlich, v.a. Gesicht rußig graubraun
- ♀ rußig graubraun

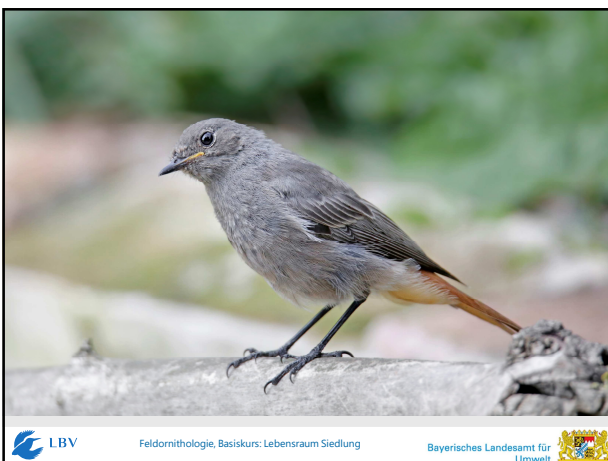
**Verhalten**

- sitzt eher aufrecht
- singt von auffälligen Sitzwarten
- sucht Nahrung am Boden
- ursprünglich Vogel der Hochgebirge

J F M A M J J A S O N D <https://www.xeno-canto.org/482371>

LBV Feldornithologie, Basiskurs: Lebensraum Siedlung Bayerisches Landesamt für Umwelt

50



51

**Grünfink**  
*Chloris chloris*

**Größe**  L15cm

**Merkmale**

- ♂ grünlich, hellgelbe Flügelbinden und Schwanzseiten
- ♀ matter aber ähnlich gezeichnet

**Verhalten**

- gelegentlich Balzflug
- an Futterstellen, frisst Körner

In letzter Zeit Bestandseinbrüche durch Trichomoniasis

J F M A M J J A S O N D <https://www.xeno-canto.org/406732>

LBV Feldornithologie, Basiskurs: Lebensraum Siedlung Bayerisches Landesamt für Umwelt

52



53

## Zauberkönig

*Troglodytes troglodytes*

**Größe**

L 9cm

**Merkmale**

- winziger Vogel
- insgesamt braunes Gefieder
- dünner, relativ langer Schnabel
- gewohnheitsmäßig steil aufgerichteter Schwanz

**Verhalten**

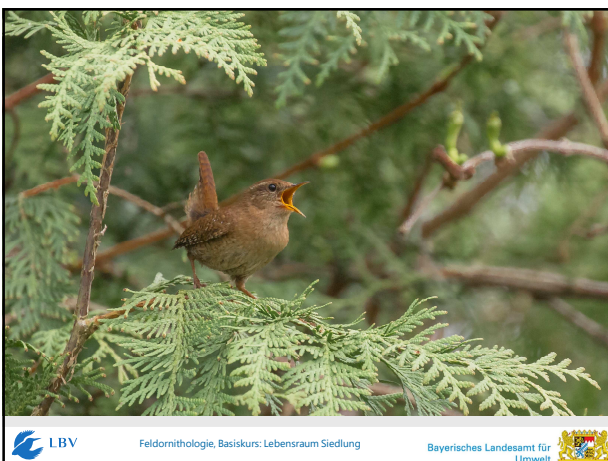
- singt oft von exponierter Warte
- lauter, schmetternder Gesang
- schlüpft sonst eher mausartig durchs Gestrüpp und Unterholz

J F M A M J J A S O N D

<https://www.xeno-canto.org/481793>

Feldornithologie, Basiskurs: Lebensraum Siedlung

54



55

*troglodytes* (gr.) = Höhlenbewohner

Feldornithologie, Basiskurs: Lebensraum Siedlung

56

**Mehlschwalbe**  
*Delichon urbicum*


**Größe**  L 14cm

**Merkmale**

- blauschwarze Oberseite
- weißer Bürzel
- weiße Unterseite
- Schwanzgabel flacher als bei Rauchschnalbe

**Verhalten**

- bei uns Sommergast aus Winterquartieren in Afrika
- brütet einzeln oder in Kolonien unter Dachvorsprüngen (an Gebäuden)



J F M A M J J A S O N D <https://www.xeno-canto.org/417422>

LBV Feldornithologie, Basiskurs: Lebensraum Siedlung Bayerisches Landesamt für Umwelt

57



58

**Rauchschnalbe**  
*Hirundo rustica*

**Größe**  L 19cm

**Merkmale**

- extrem langer, gegabelter Schwanz
- dunkler Bürzel
- oben dunkel (marineblau bei gutem Licht), unten beige bis weiß
- Rostrote Kehle

**Verhalten**

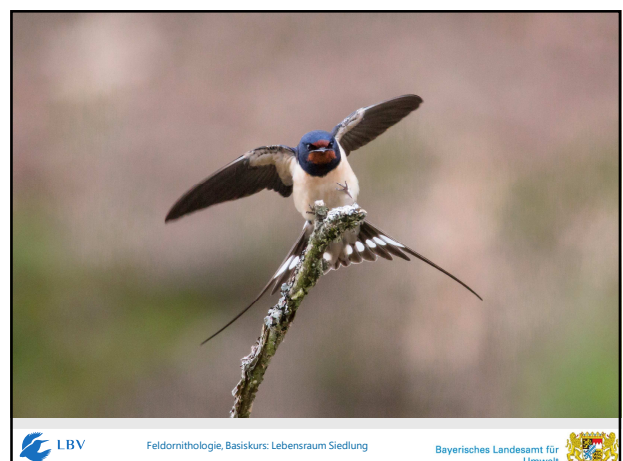
- Verbringt viel Zeit im Flug auf Suche nach Insekten
- Brütet in Gebäuden



J F M A M J J A S O N D <https://www.xeno-canto.org/379571>

LBV Feldornithologie, Basiskurs: Lebensraum Siedlung Bayerisches Landesamt für Umwelt

59



60

**Weißstorch**  
*Ciconia ciconia*

**Größe**  
L 105cm

**Merkmale**

- weißes Gefieder mit hauptsächlich schwarzen Flügeln
- sehr langer spitzer roter Schnabel
- lange rötliche Beine

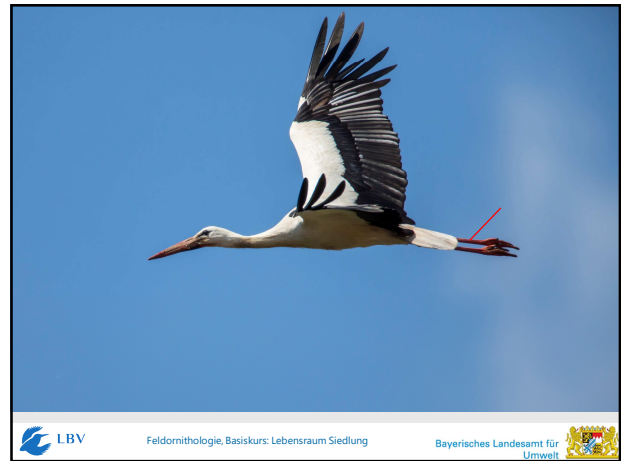
**Verhalten**

- Sommervogel, überwintert in Afrika und auf der Iberischen Halbinsel
- fliegt mit ausgestrecktem Hals und ausgestreckten Beinen
- baut wuchtiges Nest oft auf Gebäuden

J F M A M J J A S O N D <https://www.xeno-canto.org/329804>

LBV Feldornithologie, Basiskurs: Lebensraum Siedlung Bayerisches Landesamt für Umwelt

61



62

Quiz time

LBV Feldornithologie, Basiskurs: Lebensraum Siedlung Bayerisches Landesamt für Umwelt

63

Wer ist das?

LBV Feldornithologie, Basiskurs: Lebensraum Siedlung Bayerisches Landesamt für Umwelt

64



Wer ist das?



LBV Feldornithologie, Basiskurs: Lebensraum Siedlung Bayerisches Landesamt für Umwelt

65

Wer ist das?



LBV Feldornithologie, Basiskurs: Lebensraum Siedlung Bayerisches Landesamt für Umwelt

66

Wer ist das?



LBV Feldornithologie, Basiskurs: Lebensraum Siedlung Bayerisches Landesamt für Umwelt

67

Wer ist das?



LBV Feldornithologie, Basiskurs: Lebensraum Siedlung Bayerisches Landesamt für Umwelt

68

## Extra Vogelarten

69

## Dohle *Coloeus monedula*



70

## Rabenkrähe *Corvus corone*



71

## Saatkrähe *Corvus frugilegus*



72

Wacholderdrossel *Turdus pilaris*



© Michael Schmolz



Feldornithologie, Basiskurs: Lebensraum Siedlung

Bayerisches Landesamt für Umwelt



73

Gartenrotschwanz *Phoenicurus phoenicurus*



Hausrotschwanz zum Vergleich



Feldornithologie, Basiskurs: Lebensraum Siedlung

Bayerisches Landesamt für Umwelt



74

Grauschnäpper *Muscicapa striata*



© Michael Schmolz



Feldornithologie, Basiskurs: Lebensraum Siedlung

Bayerisches Landesamt für Umwelt



75

Stieglitz „Distelfink“ *Carduelis carduelis*



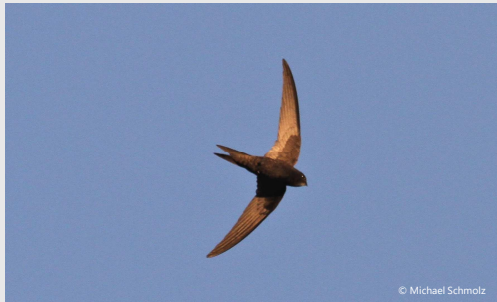
Feldornithologie, Basiskurs: Lebensraum Siedlung

Bayerisches Landesamt für Umwelt



76

Mauersegler *Apus apus*



© Michael Schmolz



Feldornithologie, Basiskurs: Lebensraum Siedlung

Bayerisches Landesamt für Umwelt



77

Sperber *Accipiter nisus*

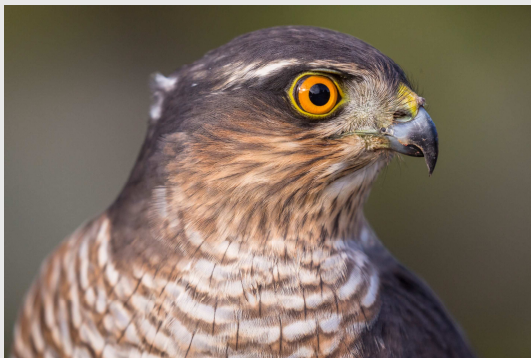


Feldornithologie, Basiskurs: Lebensraum Siedlung

Bayerisches Landesamt für Umwelt



78



Feldornithologie, Basiskurs: Lebensraum Siedlung

Bayerisches Landesamt für Umwelt



79

Vogel des Jahres 2020 - Turteltaube  
*Streptopelia turtur*



Foto: Z. Janka



Feldornithologie, Basiskurs: Lebensraum Siedlung

Bayerisches Landesamt für Umwelt



80

## Impressum

Fotografen	Folienangabe	Homepage
Nelson, Angelika	1, 6, 7, 9, 10, 20, 22	
Schmolz, Michael	4, 5, 8, 11, 12, 13, 14, 64-67, 70	
Sturm, Ralph	16-18, 27-29, 31-55, 57-61, 63, 71	<a href="https://ralphsturm.de/">https://ralphsturm.de/</a>
Tunka, Zdenek	72	<a href="http://www.birdphoto.cz/">http://www.birdphoto.cz/</a>

**Text und Layout:** Angelika Nelson, LBV

**Redaktion:** Michael Schmolz, LfU



Feldornithologie, Basiskurs: Lebensraum Siedlung

Bayerisches Landesamt für Umwelt



81

## Nutzungshinweise

Bitte beachten Sie folgende Hinweise:

Der Landesbund für Vogelschutz in Bayern e.V. (LBV) und das Bayerische Landesamt für Umwelt weisen ausdrücklich darauf hin, dass diese PowerPoint Präsentation **nur für nicht-kommerzielle Vorträge** im Zuge der ehrenamtlichen Umweltbildung verwendet werden darf.

Die **Duplikation** dieser Präsentation oder Teile daraus ist **nicht erlaubt**.

Die in der Präsentation verwendeten **Bilder** sind **urheberrechtlich geschützt**.

Fotografenkontakte erhalten Sie beim LBV von:

Carola Bria, LBV-Bildredaktion

Tel: 09174/4775-7437

E-Mail: [carola.bria@lbv.de](mailto:carola.bria@lbv.de)

<https://naturfotos.lbv.de/>



Feldornithologie, Basiskurs: Lebensraum Siedlung

Bayerisches Landesamt für Umwelt



82

## Gesangsaufnahmen von Xeno-canto

- Grünfink: Antonio Xeira, XC406732. Erreichbar unter [www.xeno-canto.org/406732](http://www.xeno-canto.org/406732)
- Weißstorch: Beatrix Saadi-Varchmin, XC329804. Erreichbar unter [www.xeno-canto.org/329804](http://www.xeno-canto.org/329804)
- Türkentaube: Beatrix Saadi-Varchmin, XC368596. Erreichbar unter [www.xeno-canto.org/368596](http://www.xeno-canto.org/368596)
- Rauchschwalbe: Beatrix Saadi-Varchmin, XC379571. Erreichbar unter [www.xeno-canto.org/379571](http://www.xeno-canto.org/379571)
- Mehlschwalbe: Beatrix Saadi-Varchmin, XC417422. Erreichbar unter [www.xeno-canto.org/417422](http://www.xeno-canto.org/417422)
- Hausrotschwanz: Beatrix Saadi-Varchmin, XC482371. Erreichbar unter [www.xeno-canto.org/482371](http://www.xeno-canto.org/482371)
- Feldsperling: Beatrix Saadi-Varchmin, XC497905. Erreichbar unter [www.xeno-canto.org/497905](http://www.xeno-canto.org/497905)
- Amsel: Beatrix Saadi-Varchmin, XC531092. Erreichbar unter [www.xeno-canto.org/531092](http://www.xeno-canto.org/531092)
- Rotkehlchen: Beatrix Saadi-Varchmin, XC531096. Erreichbar unter [www.xeno-canto.org/531096](http://www.xeno-canto.org/531096)
- Haussperling: Jarek Matusiak, XC530808. Erreichbar unter [www.xeno-canto.org/530808](http://www.xeno-canto.org/530808)
- Felsentaube: Paul Marvin, XC460854. Erreichbar unter [www.xeno-canto.org/460854](http://www.xeno-canto.org/460854)
- Zaunkönig: W. Agster, XC481793. Erreichbar unter [www.xeno-canto.org/481793](http://www.xeno-canto.org/481793)

Attribution-NonCommercial-ShareAlike 4.0 International (CC BY-NC-SA 4.0)



Feldornithologie, Basiskurs: Lebensraum Siedlung

Bayerisches Landesamt für Umwelt



83